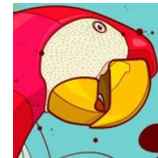


## SISTEMATIZAÇÃO I COREIA NORDESTE - ARACAJU 2013

### TURNO DIA 17 DE MAIO EXAME DE ORDEM DO CAU

- É algo ainda verde ainda para o estudante.
- Para nós é tido como exame de aptidão do CAU
- Reflexos da marginalização do curso de arquitetura, está na moda fazer arquitetura e urbanismo.
- Incidente da Boate Kiss em Santa Maria/RS, revela o despreparo dos profissionais atuantes em relação as normas vigentes de segurança em projeto, algo que deveria está presente desde a época da Universidade, o que é claro a deficiência da instituição, a sociedade cobra das entidades e o problema não é sanado.
- Estagio e Residência seria uma medida para sanar tais deficiências que se apresentam ligada as instituições.
- Levar essa discussão para dentro da Universidade para o embasamento de demais estudantes e professores com experiência sobre o assunto.
- Responsabilidade dos CAs/Das abrirem a discussão dentro de suas instituições, através de assembleias, reuniões etc... Antes da eventual instauração do exame.
- O exame pode surgir como alternativa para por fim a velha indicação por amizade e fraudes da aprovação de projetos, exigindo a capacitação do profissional,
- Atenta-se também que o Estagio e a Residência podem também substituir o exame de ordem, sem ser algo engessado, podendo fazer uma boa triagem dos profissionais, apesar dos estágios supervisionados não acontecerem dentro das instituições do jeito que deviam ser.
- Questionamento sobre as categorias de atuação do profissional, sendo o estagio probatório e a residência talvez um complemento da formação.
- O exame não será a solução das deficiências das escolas, fala-se sobre especializações dentro dessas.
- Ponderar o impacto deste exame para o Arquiteto.



- Existe um tipo avaliação no Estados Unidos, e na Europa tem algo que funciona como residência, agora a discussão é aqui sobre o assunto, é inerente a ele a permissão do profissional trabalhar em outros países do Mercosul, garantindo o aval de aptidão para exercer a função fora do Brasil.
- Métodos de Proficiência(avaliar por setores)
- Na Unifacs existia a possibilidade de apenas professores graduados darem aula, mas que não foi para frente essa ideia.
- A resistência de Universidades consolidadas rejeitam inovações, acarretando problemas como os professores “tapa buracos” que lecionam disciplinas distantes de sua área de formação.
- Perguntas devem ser feitas a avaliação é necessária, mas como?
- Devemos utilizar o Conselho como medida reguladora para aprovação de projetos devendo levar a discussão para os CEAs

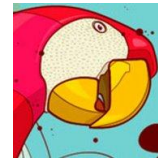
ENCAMINHAMENTO: **1 – DEVER DE CASA, OS CA’S DEVEM DIFUNDIR E**

**BUSCAR EMBASAMENTO PARA DISCUTIR SOBRE O EXAME DE ORDEM DO CAU.DENTRO DAS INSTITUIÇÕES JUANTAMENTE COM OS PROFESSORES, OS DIRETORES PRESENTES QUE TENHAM MAIS CONTATO COM AS ATAS DO CAU, TRAZER ESSAS INFOS PARA A GALERA.**

**2 - DIVULGAÇÃO DO CNI. CARTAZES PARA DIVULGAÇÃO NAS FACULDADES.**

**TURNO DA TARDE DIA 17 - MOVIMENTO SOCIAIS DE REFORMA URBANA + POSSIVEIS PARTICIPAÇÕES OCORRIDAS NAS ETAPAS DA CONFERENCIA DAS CIDADES + CNI-Quem muda a cidade somos nós, Reforma Urbana já.**

- Trazer para a Universidade e identificar os aspectos enraizados na realidade em que vamos trabalhar.
- Cidades como Arapiraca a discussão é a relação entre crescimento e desenvolvimento, a participação na conferencia das cidades ficou por parte de



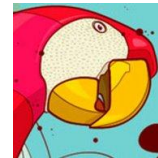
uma professor da UFAL, que fez parte da comissão, que após isso chamou palestras e sobre a conferencia.

- SEMANAU da UFAL Arapiraca terá a linha sobre essa discussão com a intenção de promover a participação da população, apesar do desinteresse dessa.
- Pontos de discussão da Conferencia das Cidades PNDU, revisão da Lei de parcelamento de solo, avanço da mobilidade Urbana, Plano Nacional de Saneamento básico, o distanciamento da população nesses espaços é até mesmo pelos termos técnicos e falata de familiaridade que estes tem, que não são acessíveis a população.
- Todo material gerado na conferencia deve servir para as discussões da FeNEA e Universidades.
- Propor a ação de sabermos o que acontece em nossa própria cidade dentro da Universidade.
- Cidades Baianas que tem fontes de riqueza, mas que não refletem a situação da cidade e da população que vive em meio a grande problemas como especulação imobiliária e déficit habitacionais por conta da corrupção dos governantes e da exploração de empresas.
- Avaliar qual o papel Social do Arquiteto Urbanista.
- CNI- reforma Urbana Já por soluções ao fim das remoções da população, divulgação do concurso nas redes sociais após o Corea.

**EMCAMINHAMENTO: TRAZER PARA VIZINHOS, PAIS, AMIGOS E PARA A UNIVERSIDADE A DISCUSSÃO SOCIAL.**

#### **TURNO DA NOITE DIA 17 – MOMENTO CA/DA/EMAU**

- Como se forma um Centro ou Diretório Acadêmico, seus objetivos e deveres.
- Busca dos CAs/Das por integração com os estudantes, iniciativas para isso.
- A Representatividade da Federação dentro da Universidade, ela tem essa representação?
- MAMBEMBE possibilitou maior contato dos estudantes da UFAL até então distantes da Federação.

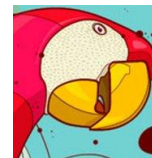


- A FeNEA não consegue chegar em todos os CAs da Regional.
- Reafirmação do Apartidarismo da FeNEA, e sim de representação junto ao DEA da UFAL Maceió .
- SEMANAU que será realizado pela galera CAMA/AL da UFAL Arapiraca.
- CRIAR/SE e a situação da UFS sobre a nota baixa no exame do MEC, balanço positivo das atividades do CA, e ponto negativo a desorganização dos membros.
- Mudança da Imagem que o CAAU UNIT tinha perante os alunos, poucas atividades do CA por conta do Mambembe e dos membros estarem na Comorg.
- CAAU da UFPI, um professor vem ajudando para arranjar um espaço físico para o CA, um concurso de mobiliário para a sede do CAAU ta sendo lançado e ta movimentando os estudantes.
- DEA da UFBA esta passando por uma reestruturação interna, O Curiar escritório modelo ´que tem participado das discussões até mais que o próprio DA, a nova chapa se demonstra mais embasada nos problemas e se faz mais representante junto ao DA, Proposta de um SERES em SALVADOR a se tratar.

#### **EMAU**

- Escritório Escola da UFPI que funciona diferente do EMAU, no escritório escola recebemos pessoas de comunidade carente e fazemos os projetos para elas, funciona como um projeto de Pesquisa.
- Tentativa de instaurar um escritório modelo na UFS, está nas mãos de um Professor que deu entrada e o EMAU, o projeto esta em votação.
- A falta de critério da avaliação do ENADE, exemplo do curso da UFS.

**ENCAMINHAMENTO: PARA A NACIONAL! VOLTAR A DISCUSSAO SOBRE O ENADE PARA FECHARMOS O CICLO.**



### **TURNO DA MANHÃ DIA 18 – ENSINO**

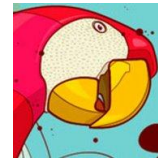
- Interiorização do Ensino
- Reformulação nas grandes grades curriculares de diversos cursos
- Iniciação a Pesquisa ainda pouco incentivada.
- Professores que assumem disciplinas diferentes de sua área.
- Espaços físicos deficientes como laboratórios que não são utilizados, estrutura muito ruim.

### **TURNO DA TARDE DIA 18 – MOVIMENTO ESTUDANTIL LOCAL**

- ENADE, crítica ao sistema de avaliação e não a Universidade.
- Pensar no Boicote com algo maior, que deva ser discutido bem antes da prova e tentar bolar um cronograma de atuação.
- Medida dos MEC que finalizou os contratos dos professores temporários.
- Qual o papel do estudante no movimento estudantil?
- Uma luta em prol da sociedade
- Separar o passado do movimento estudantil com o presente
- Deturpação do que é a UNE hoje.
- Questionamento qual o Papel do Arquiteto na questão social?

### **TURNO DA NOITE DIA 18 – PROJETOS DA REGIONAL NORDESTE**

- Prestação de Contas da Comorg NATAL até o ENEA Maringá
- Apoio a Comorg do MAMBEMBE SÃO LUIZ
- MABEMBE CAMPINA GRANDE pouca participação de PE e RN, CoREINHA teve em um segundo momento uma boa participação dos CAs após o chororô da Comorg, o MMB teve as metas cumpridas, com a articulação do CA da Facisa, a identificação da inexistência de CA em Caruaru mesmo este tendo um vínculo com a FeNEA.



- MAMBEMBE LARANJEIRAS participação grande dos Calouros, até mesmo aqui presente no Corea Aju, elogios ao projeto, dele nasce a COMUNSSA que vem acrescentar nos Projetos da Regional, datas para a realização de 7 a 9 de JUNHO.
- Avaliar esse novo Padrão dos MAMBEMBES após Laranjeiras, São Luiz segue o mesmo caminho.

ENCAMINHAMENTO: 1-REVISAR AS DIRETRIZES DO MAMBEMBE, POIS EXISTE UM DESENVOLVIMENTO DO PROJETO. RESPONSÁVEIS: DIRETORIA REGIONAL, TPM E VICENTE.

2 – ENFATIZAR O TRABALHO DA COMORG MBB SLZ

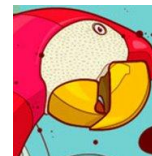
### SERES

- Vontade de Fortaleza em sediar um SERES na Regional, o Jeff está conversando com a galera do Ceará
- Jornada de Arquitetura da UNIT ira ter um seres dentro do espaço de atividades, para propor a discussão da grade curricular do curso, data dia 25 de Maio.

ENCAMINHAMENTO: VIABILIDADE DOS SERES FORTALEZA – PETRUS, RESPONSÁVEL - OU SALVADOR, DANILO, RESPONSÁVEL.

### CARAVANAS

- Iniciativa de Petrus e TPM de realizar um Mini-Caravanas na nova Faculdade que vai abrir na Paraíba.
- Cari e Vicente Caravanas para Vitoria da Conquista.



## **TURNO DA MANHÃ 19 – PROJETOS REGIONAIS**

- Projeto Pirangí questionário para manter o banco de dados da diretoria atualizado
- Temática do EREA JAMPA 3 EIXOS: Profissional, estudante e cidadão
- Divulgação Massiva do EREA JAMPA 2014

ENCAMINHAMENTO: **DIVULGAÇÃO DO EREA JAMPA.**

OUTROS ENCAMINHAMENTOS: **1- ENCAMINHAMENTO DA NACIONAL – EM TODOS OS ESPAÇO – REGIONAL OU NACIONAL – ECLARECER SOBRE AS ATRIBUIÇÃO DE DIRETORIAS!**

**2 -PENDENCIA – REGIMENTO INTERNO! DEVE SER DELIBERADO NO PROXIMO COREA.**

### **INDICAÇÕES A DIRETORIA**

#### **DIRETORIA REGIONAL**

PETRUS REJEITA A DIRETORIA.

HENRIQUE ACEITA.

SIMONE JÁ HAVIA ACEITADO NO EREA NATAL

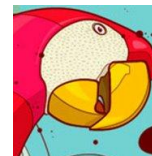
#### **INDICAÇÕES REGIONAL:**

VICENTE (NÃO ACEITA DIRETORIA, MAS ACEITA ASSESSOR)

#### **INDICAÇÕES NACIONAL:**

VITOR MARTINS – UNIT - FINANÇAS

VICENTE – UNIT – DDI



TPM – DDI - UFPB

DANILO – DIEPE - UFBA

EMERSON – UFPI - DDI

